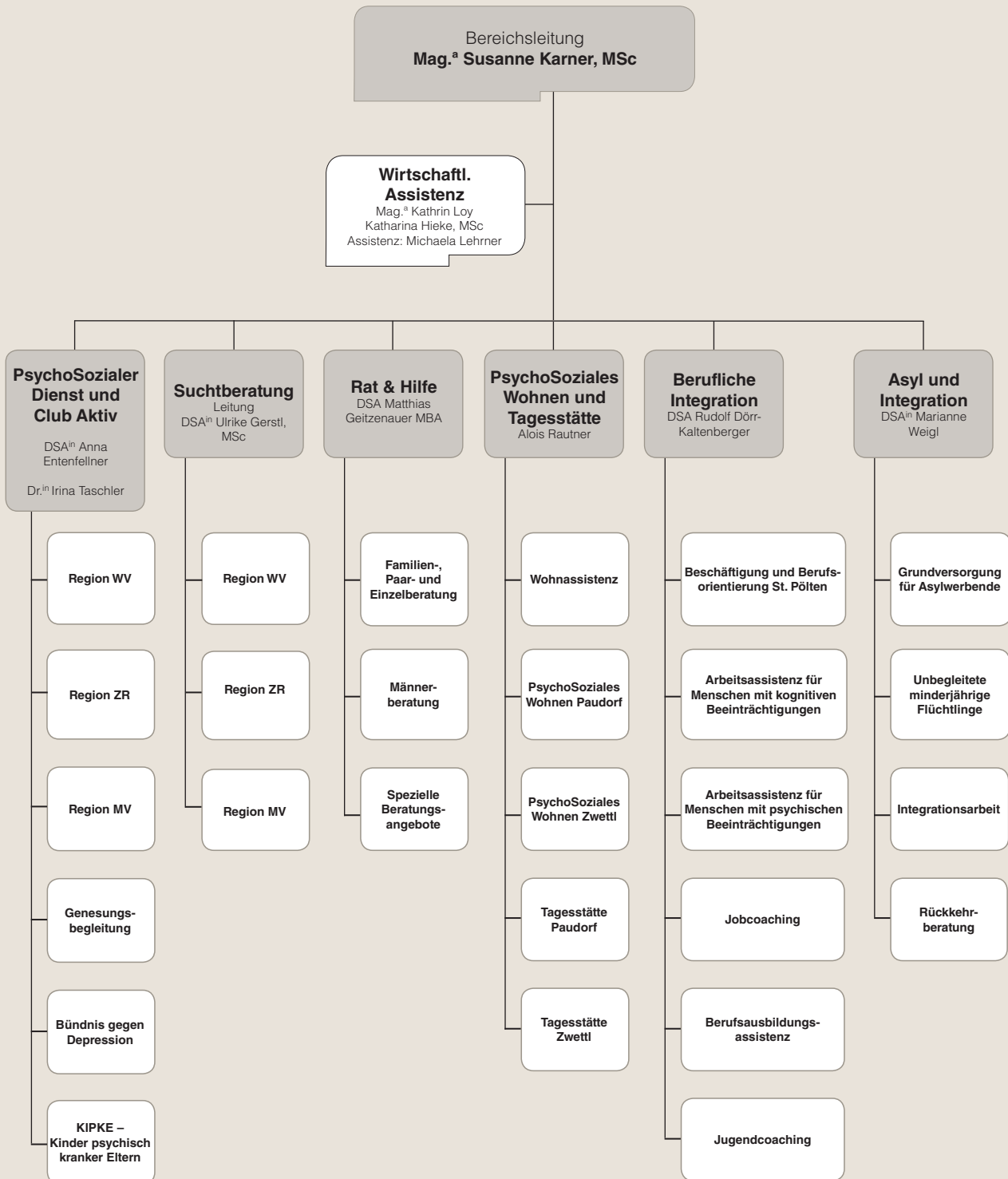




PsychoSoziale Einrichtungen

Hasnerstr. 4, 3100 St. Pölten
 T 02742/844-502 od. 504
 F 02742/844-180
 pse.office@stpoelten.caritas.at
 www.stpoelten.caritas.at



gültig ab 1. Jänner 2018

Region Waldviertel (WV): Gmünd, Horn, Waidhofen/Thaya, Zwettl
 Region Zentralraum (ZR): St. Pölten, Krems, Lilienfeld (+ Tulln für ArbeitsAssistenz und JobCoaching)
 Region Mostviertel (MV): Amstetten, Scheibbs, Melk, Waidhofen/Ybbs, St. Valentin