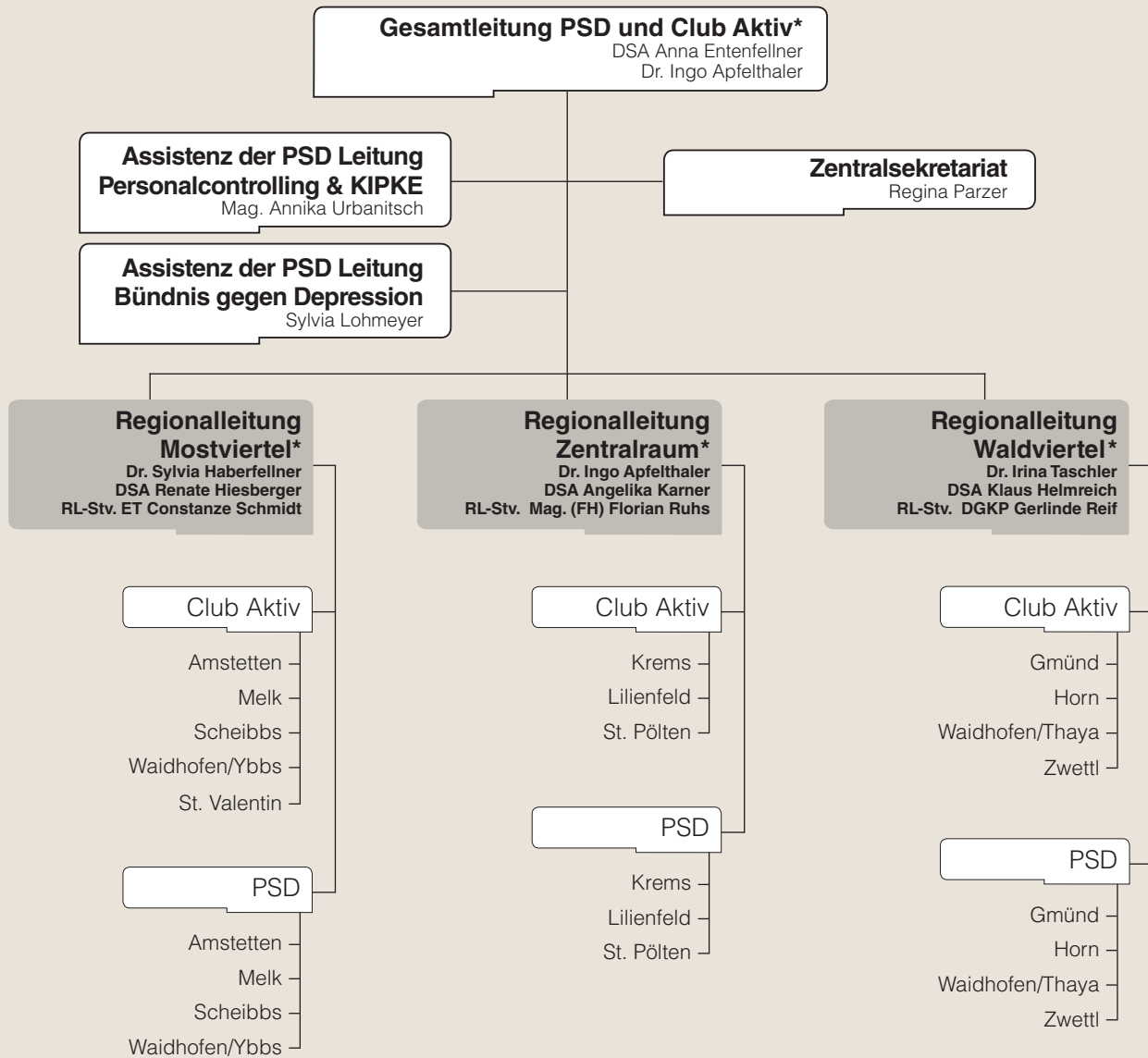


Organigramm Dienstleistungsverbund Club Aktiv und PsychoSozialer Dienst



* Die Gesamt-/Regionalleitung leitet und verantwortet die Abläufe in den Einrichtungen gemeinsam. Die inhaltliche und organisatorische Verantwortung gegenüber dem Club Aktiv nimmt die Gesamt-/ Regionalleitung Sozialarbeit wahr.