

PsychoSoziale Einrichtungen

Hasnerstr. 4, 3100 St. Pölten

T 02742/844-502 od. 504

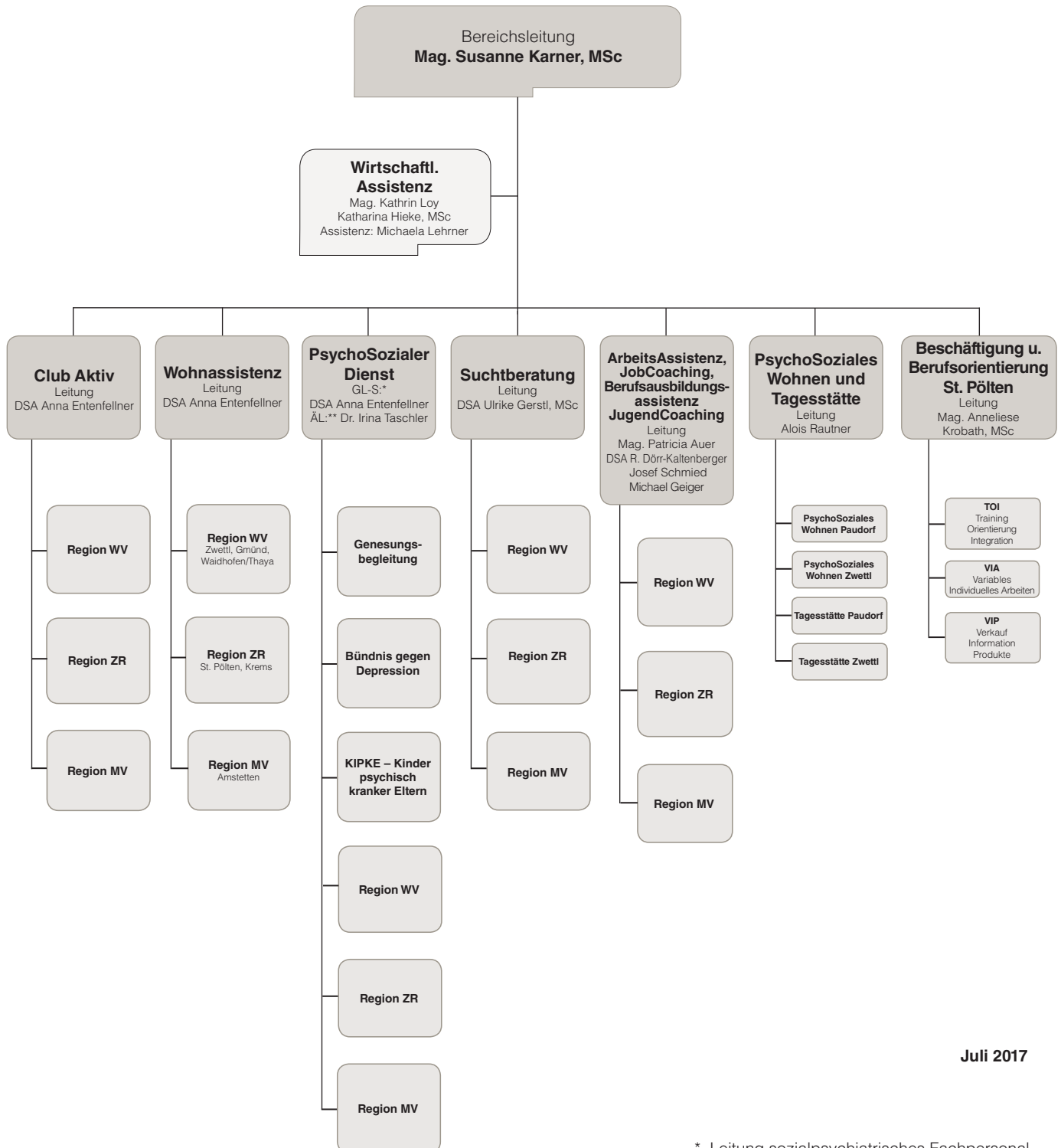
F 02742/844-180

pse.office@stpoelten.caritas.at

www.stpoelten.caritas.at

Caritas

Diözese St. Pölten



Juli 2017

* Leitung sozialpsychiatrisches Fachpersonal

** Ärztliche Leitung PSD

Region Waldviertel (WV): Gmünd, Horn, Waidhofen/Thaya, Zwettl
 Region Zentralraum (ZR): St. Pölten, Krems, Lilienfeld (+ Tulln für ArbeitsAssistenz und JobCoaching)
 Region Mostviertel (MV): Amstetten, Scheibbs, Melk, Waidhofen/Ybbs, St. Valentin